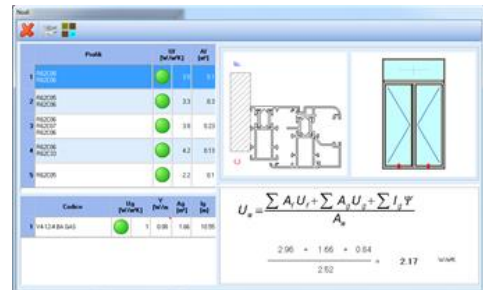
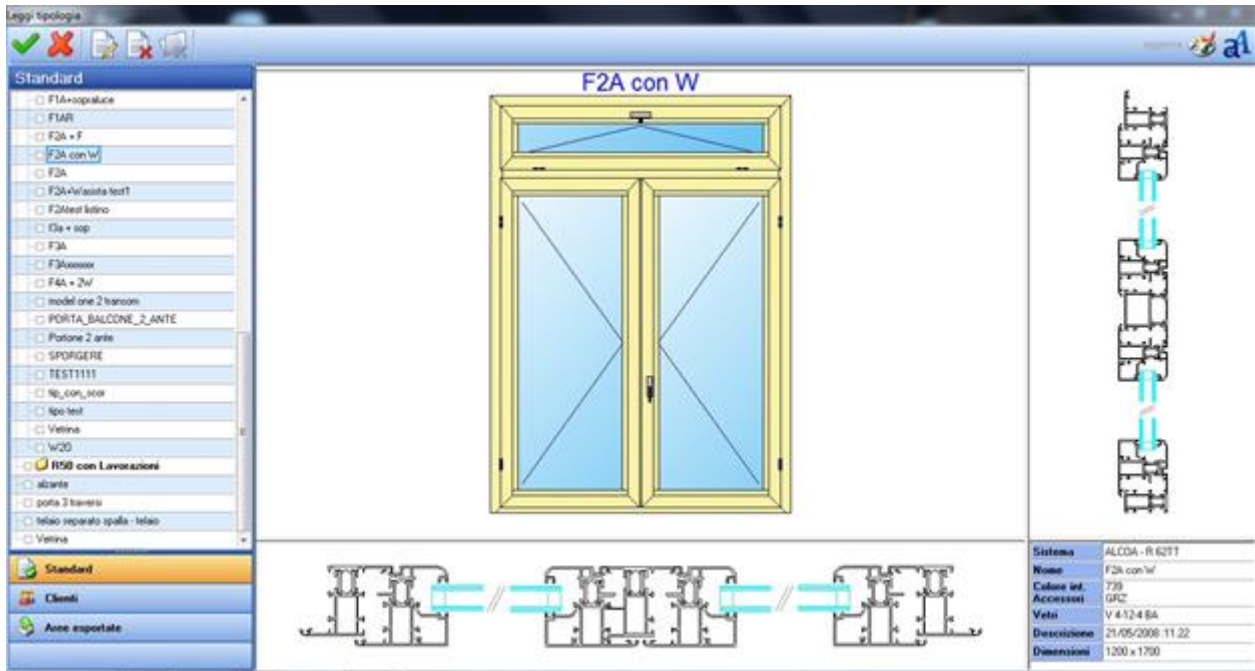


ProF2 OPEN

ProF2 OPEN es un software para la gestión de puertas y ventanas sobre base CAD que permite el diseño y la presupuestación de tipologías rectangulares. ProF2 Open permite también calcular listas de corte optimizadas y enviarlas mediante disquete a las tronzadoras electrónicas.



Características de la versión:

- Diseño guiado de tipologías rectangulares
- Diseño en escala en CAD 2D
- Introducción de travesaños y montantes
- Optimización de la lista de corte
- Impresión de presupuestos y listas de corte
- Análisis de los costes de producción
- Introducción de cotas automáticas/manuales
- Gestión de los perfiles compuestos (madera/aluminio, PVC, etc.)
- Gestión de accesorios y grupos de accesorios paramétricos
- Exportación e impresión de presupuestos y listas en formato Word, Excel y PDF
- Exportación de dibujos, listas de cristales y paneles en formato DXF o DWG
- Exportación listas de corte a las tronzadoras mediante protocolo Fom Industrie
- Visualización de secciones en entorno CAD
- Exportación de secciones en formato DXF o DWG
- Cálculo de la transmitancia térmica del cerramiento U_w
- Gestión e impresión de la documentación CE y del plan de control FPC