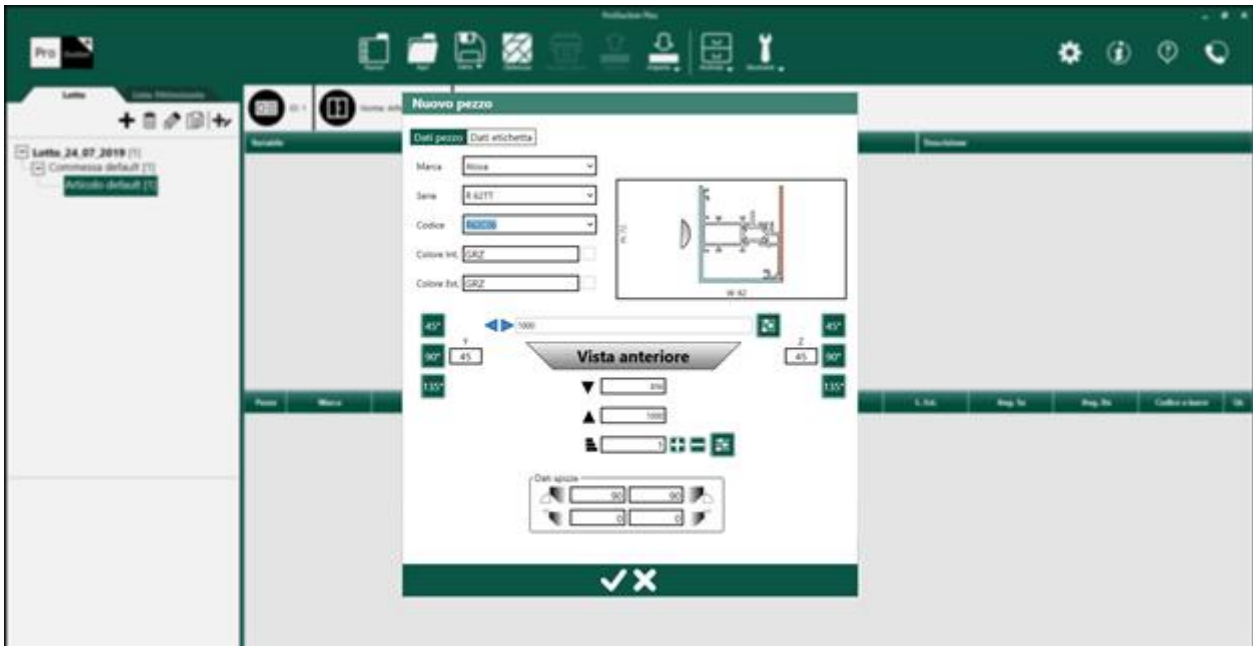


PRODUCTION+

La solución ideal para el corte y la mecanización de barras. Software de oficina para la gestión de listas de corte y de trabajo con función de cálculo de la optimización del corte de las barras y exportación de listas de corte y mecanización a tronzadoras, centros de mecanizado, líneas de corte y líneas de corte y mecanización.



Funciones principales:

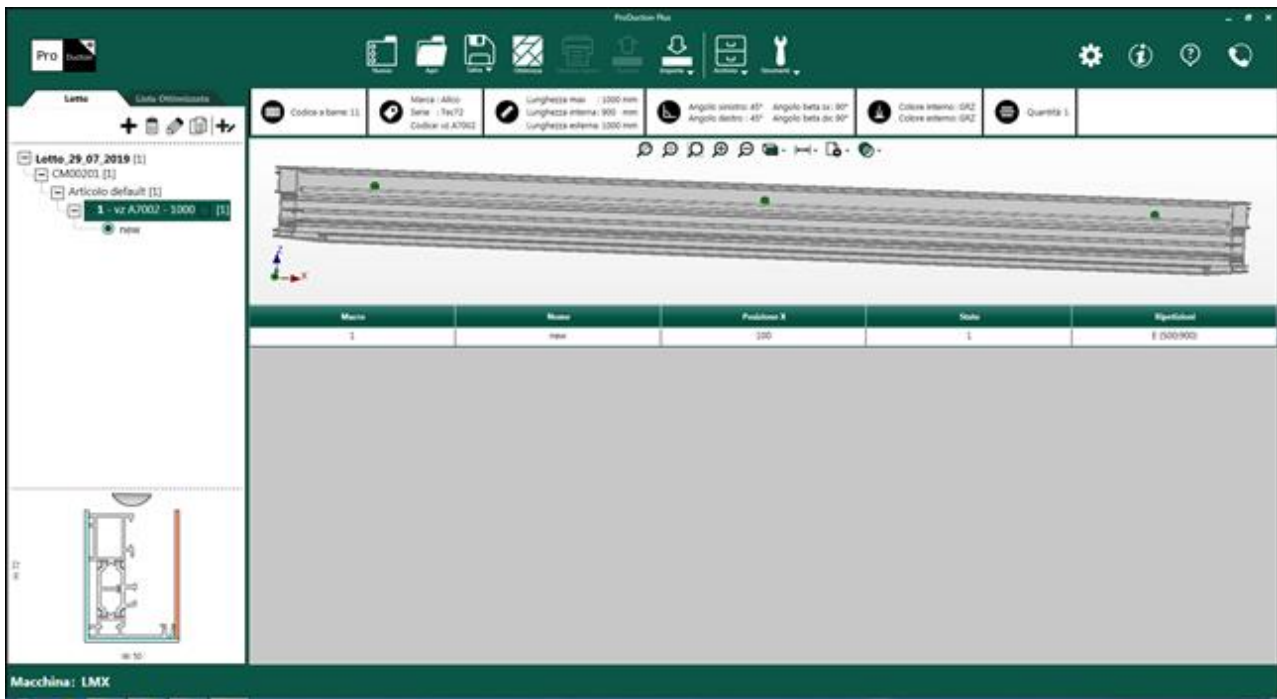
- Creación rápida de listas de corte y mecanización sin otros archivos complejos
- Compatible con todos los softwares FOM de última generación
- Interfaces de usuario similares a las de la máquina
- Instalado en la oficina, convierte el sistema productivo en Industria 4.0 (en lugar de Industria 4.0 ready)
- Integración con la máquina sin necesidad de un software de oficina del cliente

Características de la versión:

- Introducción y gestión manual de las listas de piezas
- Asignación y gestión manual de las mecanizaciones a las piezas
- Visualización 3D de la pieza mecanizada
- Creación automática de la lista de piezas a partir de estructuras paramétricas
- Importación de listas de piezas en archivos formato FOM (P2K2 o CSV)
- Importación de listas de artículos paramétricos mediante archivos
- Gestión multimáquina
- Gestión perfiles reversibles
- Gestión piezas inestables
- Gestión de perfiles cortados en paquete
- Cálculo de la longitud ideal de la barra
- Cálculo de optimización con barras de diferentes longitudes
- Gestión de los descartes
- Exportación de listas de corte para tronzadoras y líneas
- Exportación de listas de trabajo para centros de mecanizado y líneas de corte y mecanización
- Integrado con FSTLine4, FSTCam4, FSTCut4, FOMCAM (FSTLine, FSTCam, FSTCut)

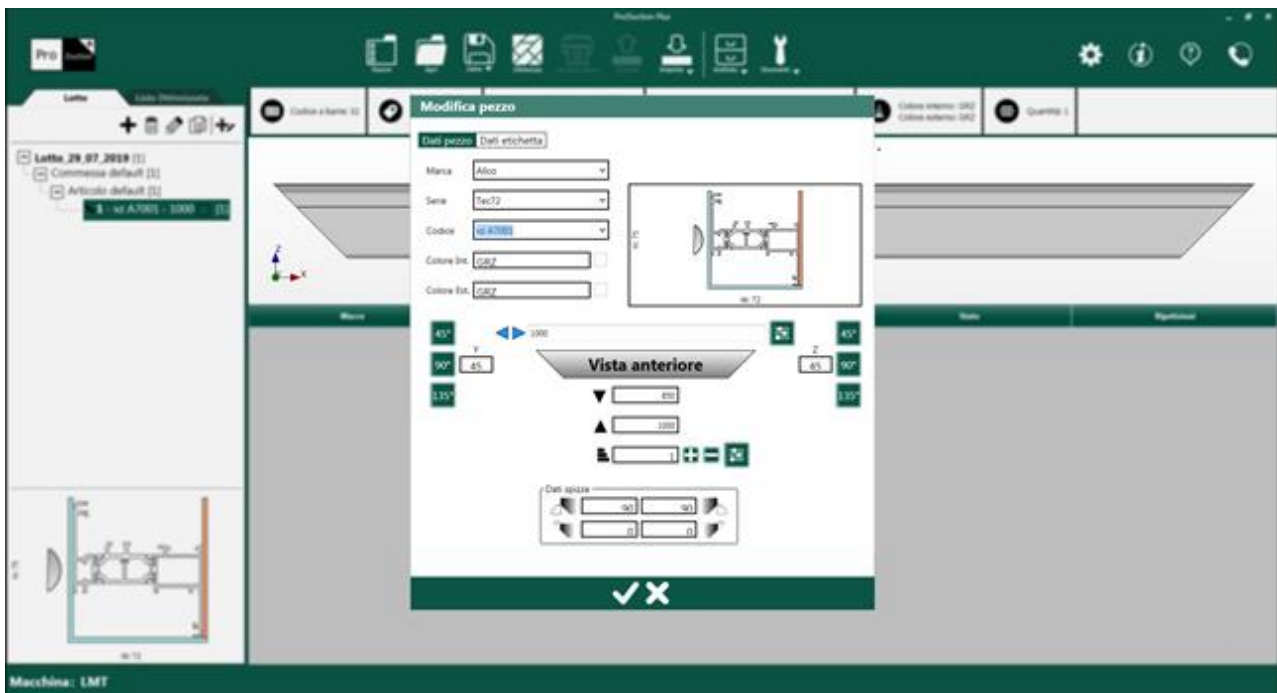
Interfaz usuario actualizada con estilo gráfico FOM

Esquema con pedidos, artículos, piezas y macros, barra de herramientas con gráfica FOM, vista 3D de la pieza, vista de la posición en la máquina con posición disco



Edición de listas de corte y mecanización

Edición de listas con referencia máquina y UI como FSTLine y FSTCut

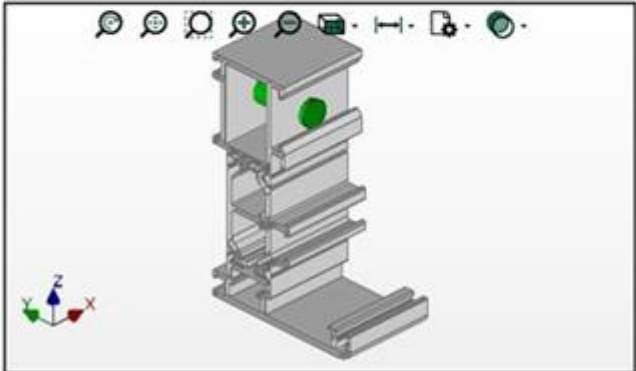


Piezas parametrizables

Posición, habilitación y repetición de las macros asociables a fórmulas

Nuova macro

Nome macro	new
Posizione X	100
Stato	1
Tipo	D: Passo minimo - Fine
Passo minimo	500
Fine	LPP-100



✓ ✗

Archivo perfiles

Archivo perfiles con posición de la pieza en la máquina y datos de optimización

Marca	Serie	Codice	Descrizione	Antenna	Specificato
Alco	Tec72	vz A7001		0	
Alco	Tec72	vz A7002		180	
Alco	Tec72	vz A7002+vz AD1		90	
Alco	Tec72	vz A7003		0	
Alco	Tec72	vz A7004		0	
Alco	Tec72	vz A7005		0	
Alco	Tec72	vz A7009	Tallao L maggior	0	
Alco	Tec72	vz A7010	Anta maggiorato	90	
Alco	Tec72	vz A7013		0	
Alco	Tec72	vz A7015		0	
Alco	Tec72	vz A7016		0	
Alco	Tec72	vz A7017		0	
Alco	Tec72	vz A7018		0	
Alco	Tec72	vz A7019		0	
Alco	Tec72	vz A7019+vz AD1		0	
Alco	Tec72	vz A7021		0	
Alco	Tec72	vz A7022		0	
Alco	Tec72	vz A7023		0	
Alco	Tec72	vz A7025		0	
Alco	Tec72	vz A7026		0	
Alco	Tec72	vz A7027		0	
Alco	Tec72	vz A7028		0	
Alco	Tec72	vz A7029		0	
Alco	Tec72	vz A7030		0	
Alco	Tec72	vz A7031		0	
Alco	Tec72	vz A7032		0	
Alco	Tec72	vz A7033		0	
Alco	Tec72	vz A7034		0	

Archivo macros

Archivo de las macros asociadas a un perfil

Marca	Serie	Codice	Nome
Alco	Tec72	vz A7001	plAtp
Alco	Tec72	vz A7009	ForoDFessaggio
Alco	Tec72	vz A7010	serratura

Archivo descartes

Archivo de las macros asociadas a un perfil

	Profilo	Marca	Serie	Codice	Codice riservato	Cod. creatore	Colore Int.	Colore Est.	Lunghezza	Posizione	Data creazione	Data prenotazione
1	F,1	Alcoa	Tec72	vz A7001		[manuale]	GRZ	GRZ	3000	5	30/07/2019	
2	F,2	Alcoa	Tec72	vz A7001		[manuale]	GRZ	GRZ	3450	12	30/07/2019	
3	F,3	Alcoa	Tec72	vz A7125		[manuale]	GRZ	GRZ	2300		30/07/2019	

Macchina: LMX

Optimización de corte

Optimización de las listas de corte, informes para el pedido de materiales y listas de corte impresas con plano instalación (como ProF2)

Lista Optimizzata

Marca: Alcoa Serie: Tec72 Codice: vz A7001
 Lunghezza: 6500 mm Lung. Impianto: 208,17 mm
 Colore interno: GRZ Colore esterno: GRZ

Letto 29 07 2019 (1/2)

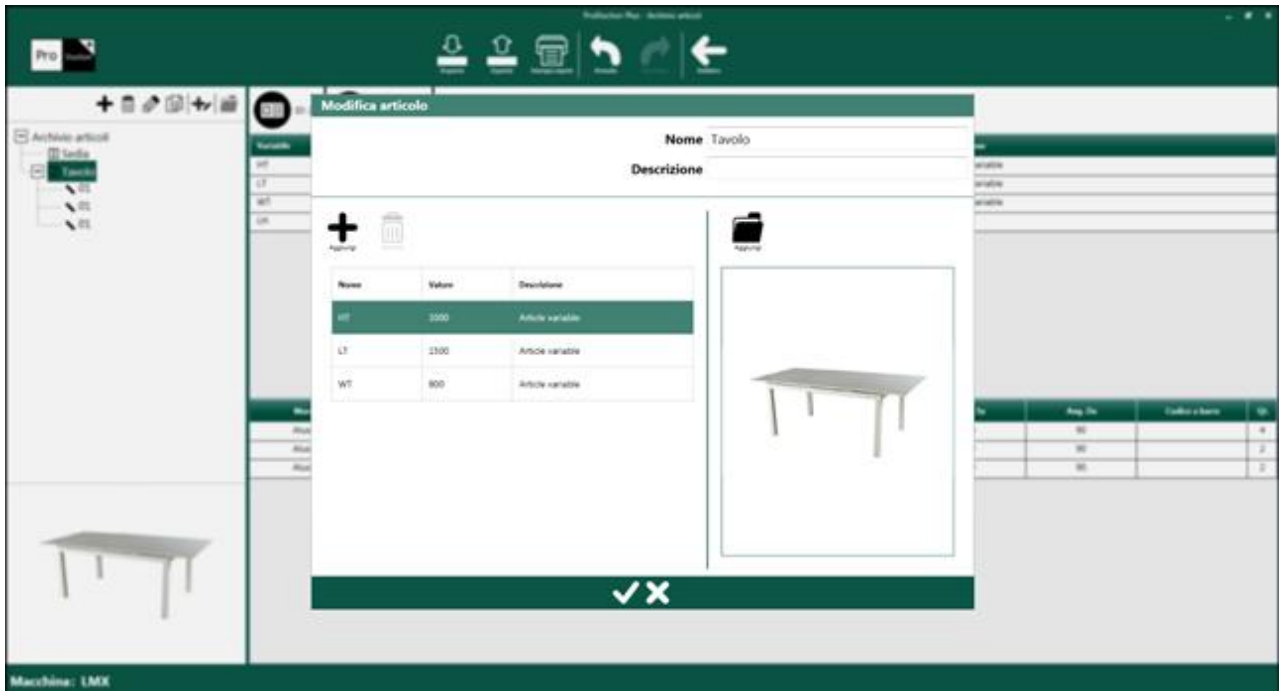
- vz A7001-6500
- 1 - vz A7001 - 625
- 1 - vz A7001 - 1000
- 1 - vz A7001 - 625
- 1 - vz A7001 - 1000
- 1 - vz A7001 - 625
- 1 - vz A7001 - 625
- 1 - vz A7001 - 625
- 1 - vz A7001 - 625
- 1 - vz A7001 - 625
- vz A7001-6500
- 1 - vz A7001 - 1000
- 1 - vz A7001 - 625
- 1 - vz A7001 - 625
- 01-6500
- 2 - 01 - 1500
- 4 - 01 - 1000
- 4 - 01 - 1000

Posiz.	Marca	Serie	Codice	Colore Int.	Colore Est.	Lunghezza	L. Int.	L. Est.	Ang. In	Ang. Ex	Codice a Barre
8	Alcoa	Tec72	vz A7001	GRZ	GRZ	625	625	550	135	90	31
1	Alcoa	Tec72	vz A7001	GRZ	GRZ	1000	830	1000	45	45	24
8	Alcoa	Tec72	vz A7001	GRZ	GRZ	625	625	550	135	90	31
1	Alcoa	Tec72	vz A7001	GRZ	GRZ	1000	830	1000	45	45	24
8	Alcoa	Tec72	vz A7001	GRZ	GRZ	625	625	550	135	90	31
8	Alcoa	Tec72	vz A7001	GRZ	GRZ	625	625	550	135	90	31
8	Alcoa	Tec72	vz A7001	GRZ	GRZ	625	625	550	135	90	31
8	Alcoa	Tec72	vz A7001	GRZ	GRZ	625	625	550	135	90	31

Macchina: LMT

Archivo artículos paramétricos

Artículos paramétricos: lista de corte y mecanización en función de variables configurables, con la posibilidad de asociar una imagen y la descripción de las variables para facilitar la introducción



Lista de los artículos paramétricos en el pedido

Posición, habilitación y repetición de las macros asociables a fórmulas

The screenshot shows the 'Lotto' (Batch) management interface. On the left, a tree view lists items under 'Lotto_29_07_2019'. The main area displays a table with columns: 'Variabile', 'Valore', and 'Descrizione'. Below this is a detailed table with columns: 'Posiz.', 'Mater.', 'Selez.', 'Codice', 'Codice Est.', 'Codice Est.', 'Lunghez.', 'L. Int.', 'L. Est.', 'Ang. In', 'Ang. De', 'Codice a barre', and 'Q.'. A 3D model of a table is visible in the bottom left corner.

Variabile	Valore	Descrizione
HT	1000	
L1	1500	Articolo variabile
WT	800	Articolo variabile
L2	0	

Posiz.	Mater.	Selez.	Codice	Codice Est.	Codice Est.	Lunghez.	L. Int.	L. Est.	Ang. In	Ang. De	Codice a barre	Q.
2	Aluanc	Aluanc	01	GAZ	GAZ	1500	1500	1500	90	90	12	4
3	Aluanc	Aluanc	01	GAZ	GAZ	800	800	800	90	90	13	2
4	Aluanc	Aluanc	01	GAZ	GAZ	1000	1000	1000	90	90	14	2

Gestión multimáquina

Archivo perfiles con la posición de corte para cada perfil, visualización de la dirección de salida disco según la máquina seleccionada. Exportación de la lista de corte coherentemente con la máquina

The screenshot shows the 'Archivio profili' (Profile Archive) interface. On the left, a tree view lists profile types like 'Allico', 'Tec72', 'Aluanc', etc. The main area displays a table with columns: 'Mater.', 'Selez.', 'Codice', 'Descrizione', 'Rotazione', and 'Specificato'. On the right, there is a 'Dettaglio' (Detail) section with input fields for 'Lunghezza Barra', 'Altezza', and 'Spessore'. Below this is a 3D cross-section diagram of a profile with a cutting disc indicated.

Mater.	Selez.	Codice	Descrizione	Rotazione	Specificato
Allico	Tec72	vz A7001		90	
Allico	Tec72	vz A7002		90	
Allico	Tec72	vz A7002+vz A01		90	
Allico	Tec72	vz A7003		90	
Allico	Tec72	vz A7004		90	
Allico	Tec72	vz A7005		90	
Allico	Tec72	vz A7009	Telaio L. maggior.	90	
Allico	Tec72	vz A7010	Arsta maggiorato	90	
Allico	Tec72	vz A7013		0	
Allico	Tec72	vz A7015		0	
Allico	Tec72	vz A7016		0	
Allico	Tec72	vz A7017		0	
Allico	Tec72	vz A7018		0	
Allico	Tec72	vz A7019		0	
Allico	Tec72	vz A7019+vz A01		0	
Allico	Tec72	vz A7021		0	
Allico	Tec72	vz A7022		0	
Allico	Tec72	vz A7023		0	
Allico	Tec72	vz A7025		0	
Allico	Tec72	vz A7026		0	
Allico	Tec72	vz A7027		0	
Allico	Tec72	vz A7028		0	
Allico	Tec72	vz A7029		0	
Allico	Tec72	vz A7030		0	
Allico	Tec72	vz A7031		0	
Allico	Tec72	vz A7032		0	
Allico	Tec72	vz A7033		0	
Allico	Tec72	vz A7034		0	