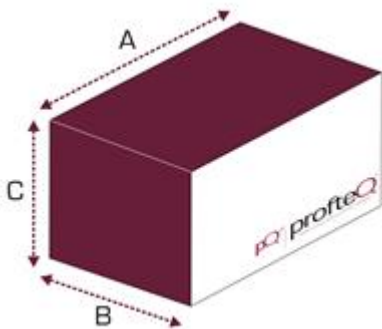


# FRT5

Limpiadora CNC a 2 ejes interpolados



CE

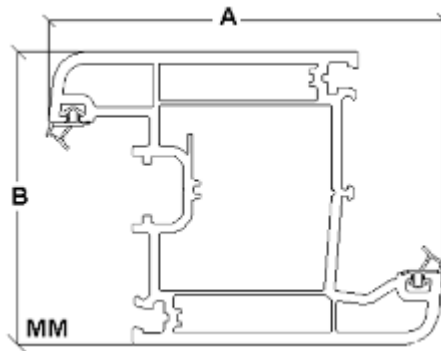


A (mm)	B (mm)	C (mm)	Kg
2300	3300	2000	750

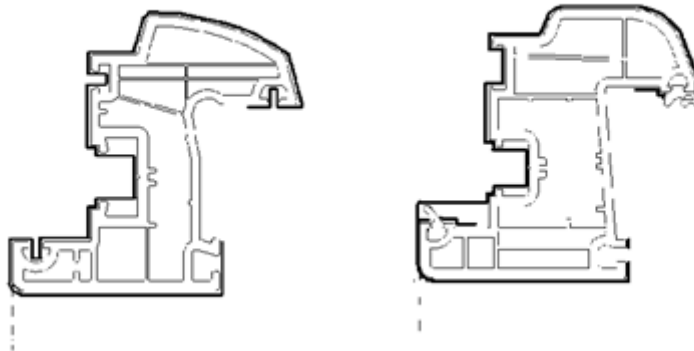
## Características técnicas:

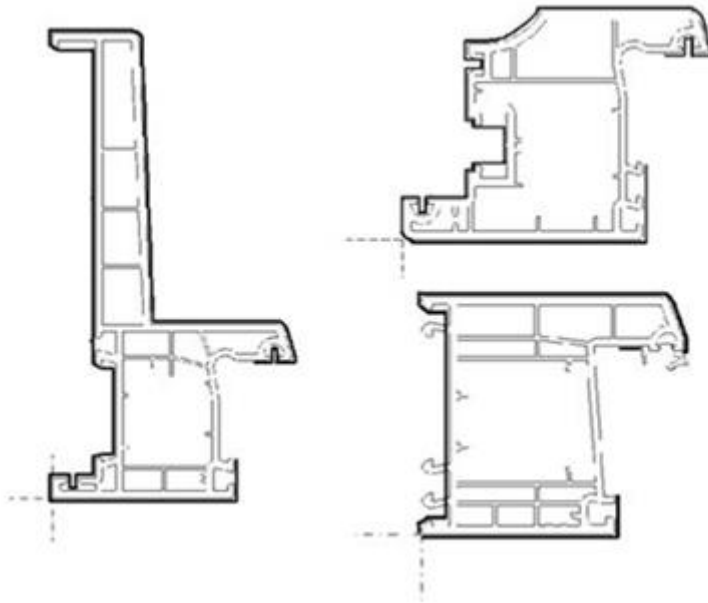
- Software interfaz usuario sencilla e intuitiva
- Capacidad de programación ilimitada
- Software de programación perfiles graficos abierto
- Diagnostica alarmas / teleasistencia
- Referencia punto 0 externo perfil
- Número de herramientas montables: 10 + 2 (optional)
- Equipada para limpiar perfiles en blanco y de color
- Posibilidad de conexión en línea con soldadora de 2 o 4 cabezas

## Capacidad de trabajo



A max : 145 B max : 180



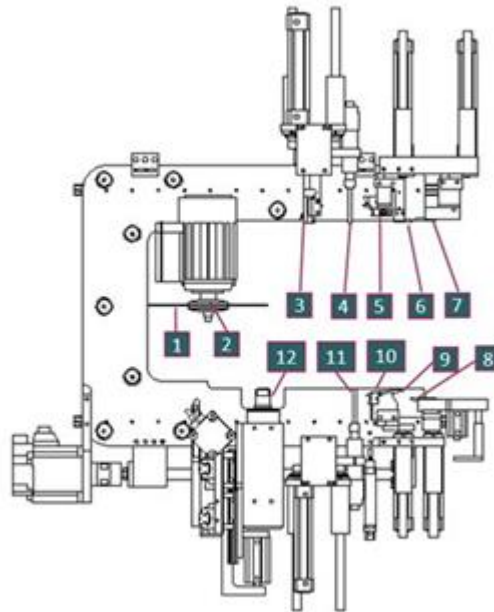


## Herramientas en dotación

- Disco (1) D250 esp. 5 + 6 dientes rasantes - 6000 r.p.m.
- Fresa superior (4) limpieza canaleta junta.
- Herramienta moldeada 2 puntas (5) desbarbado angulo interno redondeado/derecho/doble inclinado.
- Cuchilla superior (6) 3x0,5 ranurado.
- Cuchilla superior (7) 3x0,1 raso.
- Cuchilla inferior (8) 3x0,1 raso.
- Cuchilla inferior (9) 3x0,5 ranurado.
- Cíncel inferior (10) limpieza canaleta junquillo.
- Fresa inferior (11) limpieza canaleta junta.

## Herramientas optional

- Fresa coaxial al disco (2) para limpieza perfil externo.
- KIT1702 Kit cíncel vertical monobloque (3).
- KIT1703 III EJE Z (12) fresado puntas combinaciones perfiles diferentes.



### Accesorios de serie:

- Consola con PC de mando de la máquina
- Software de programación perfiles con auto aprendizaje
- Nr. 2 planos de apoyo

### Accesorios opcionales:

- TG6: Estación para la carga y la rotación automática de los marcos
- Programa limpieza perfil
- Gestión datos orden perfil (obligatorio con configuración TG6, incluido en el KIT17CB)
- Lector de códigos de barras
- Conexión directa al servicio técnico FOM mediante teleasistencia

### Datos técnicos:

- Tension: 380V + N + T + L1 + L2 + L3
- Absorción: 5 Kw
- Presión operacional: 6 - 8 bar
- Consumo aire por ciclo : 365 litros/ciclo